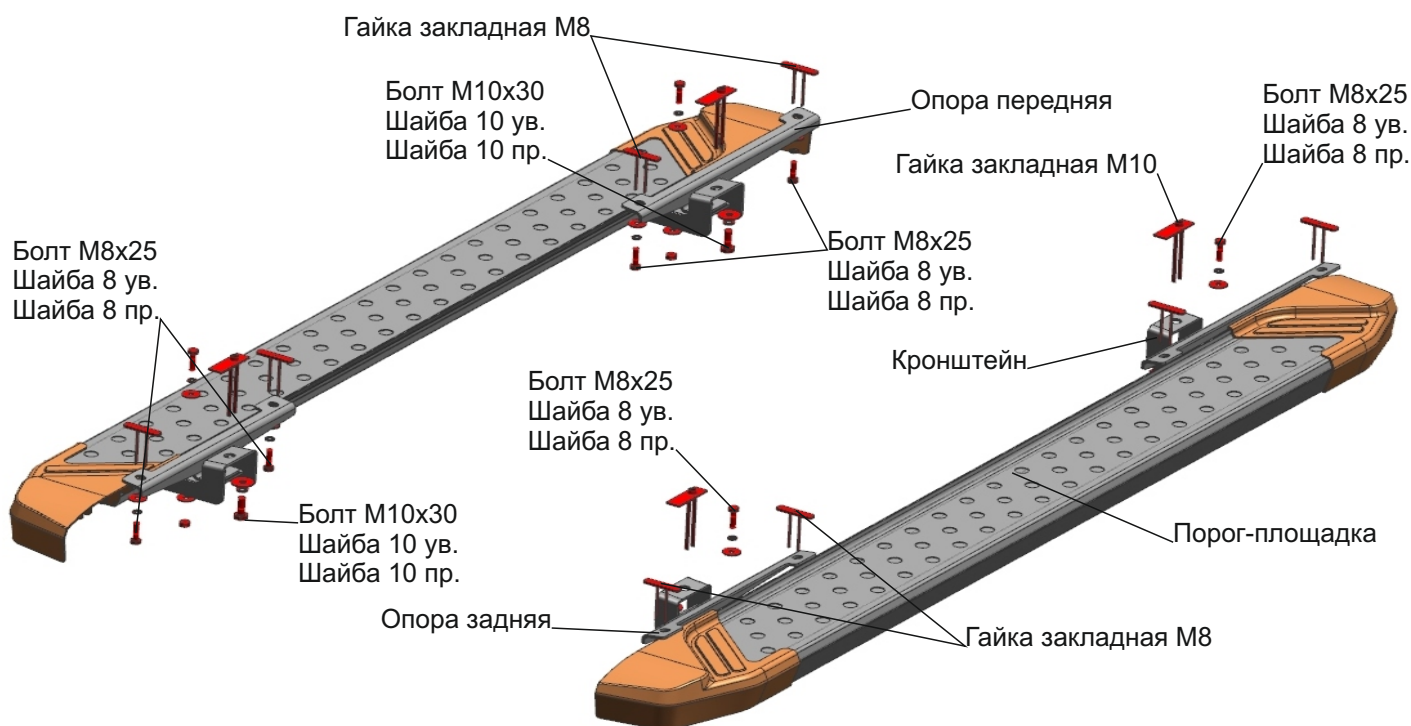


# ИНСТРУКЦИЯ ПО УСТАНОВКЕ

## 9.5802.4 Комплект крепежа к порогам

Марка	Модель	Год выпуска	Объём двигателя	Тип КПП	Тип привода	Рекомендуемая длина порог-площадки, мм
Volkswagen	Tiguan	2017-	Все	Все	Все	1730



### Инструкция по установке:

1. Вытащить резиновые заглушки, расположенные в местах крепления кронштейнов.
2. Установить гайки закладные М8 в отверстия в передней части порога автомобиля (рис.1).
3. При помощи болтов М8х25 закрепить опору переднюю на установленные гайки закладные М8.
4. Установить гайку закладную М10 в отверстие в передней части днища автомобиля (рис.2).
5. При помощи болта М10х30 закрепить кронштейн на установленную гайку закладную М10 (рис.3).
6. При помощи болта М8х25 закрепить переднюю часть кронштейна к опоре передней (рис.3).
7. Установить гайки закладные М8 в отверстия в задней части порога автомобиля (рис.1).
8. При помощи болтов М8х25 закрепить опору заднюю на установленные гайки закладные М8.
9. Установить гайку закладную М10 в отверстие в задней части днища автомобиля (рис.2).
10. При помощи болта М10х30 закрепить кронштейн на установленную гайку закладную М10 (рис.3).
11. При помощи болта М8х25 закрепить переднюю часть кронштейна к опоре задней (рис.3).
12. Разметить и вырезать на штатных пластиковых пыльниках места под кронштейны, а затем установить их на место.
13. Установить порог-площадки на кронштейны. Отрегулировать положение порог-площадок.
14. Затянуть все резьбовые соединения.

### Рекомендации по установке:

1. Не рекомендуется использование пневмоинструмента.
2. Не рекомендуется использование агрессивных химических средств при мойке.
3. Схема разметки пыльников под кронштейны указана на рис.5.

### Состав крепежа:

Наименование	Кол-во	Момент затяжки
Болт М10х30	4 шт	47.0 Нм
Болт М8х25	12 шт	24.0 Нм
Гайка М8	4 шт	
Гайка закладная М10	4 шт	
Гайка закладная М8	8 шт	
Шайба 10 ув.	4 шт	
Шайба 10 пр.	4 шт	
Шайба 8 ув.	16 шт	
Шайба 8 пр.	12 шт	
Кронштейн	4 шт	
Опора передняя	2 шт	
Опора задняя	2 шт	

Перед установкой изделия необходимо убедиться, что автомобиль, на который планируется установка, соответствует модельному ряду, указанному в настоящей инструкции. В случае затруднений с определением соответствия обращайтесь службу технической поддержки [supp@rivalauto.com](mailto:supp@rivalauto.com). В случае наезда на препятствие необходимо убедиться в отсутствии повреждений и агрегатов автомобиля и пригодности дальнейшей эксплуатации порогов. При правильной установке пороги не должны касаться узлов и агрегатов автомобиля. Производитель вправе вносить изменения в конструкцию порогов.

ИНСТРУКЦИЯ ПО УСТАНОВКЕ  
9.5802.4 Комплект крепежа к порогам

Марка	Модель	Год выпуска	Объём двигателя	Тип КПП	Тип привода	Рекомендуемая длина порог-площадки, мм
Volkswagen	Tiguan	2017-	Все	Все	Все	1730



Рис. 1



Рис. 2



Рис. 3



Рис. 4

Перед установкой изделия необходимо убедиться, что автомобиль, на который планируется установка, соответствует модельному ряду, указанному в настоящей инструкции. В случае затруднений с определением соответствия обращайтесь службу технической поддержки [supp@rivalauto.com](mailto:supp@rivalauto.com). В случае наезда на препятствие необходимо убедиться в отсутствии повреждений и агрегатов автомобиля и пригодности дальнейшей эксплуатации порогов. При правильной установке пороги не должны касаться узлов и агрегатов автомобиля. Производитель вправе вносить изменения в конструкцию порогов.

ИНСТРУКЦИЯ ПО УСТАНОВКЕ  
**9.5802.4 Комплект крепежа к порогам**

Марка	Модель	Год выпуска	Объём двигателя	Тип КПП	Тип привода	Рекомендуемая длина порог-площадки, мм
Volkswagen	Tiguan	2017-	Все	Все	Все	1730

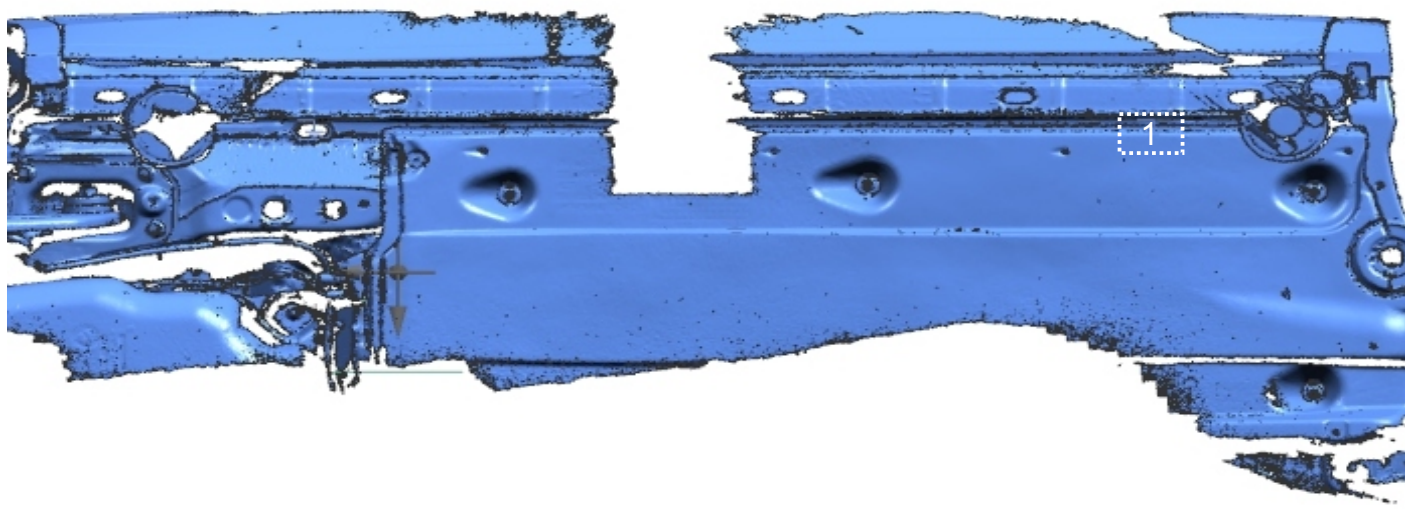


Рис. 5

Разметить и подрезать пыльники согласно рис.5. В месте поз.1 необходимо вырезать прямоугольный паз 50x100мм.